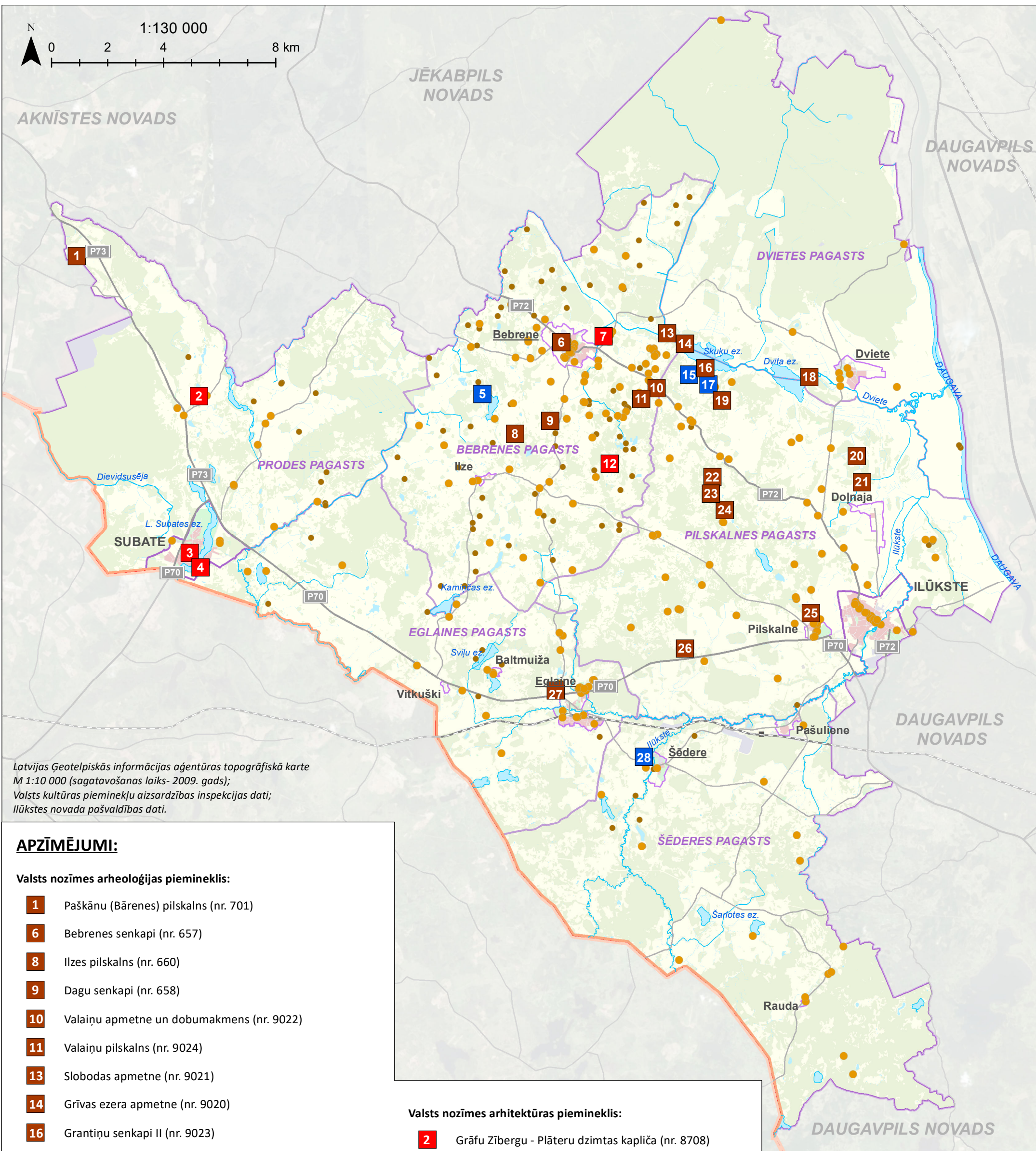


N  
1:130 000  
0 2 4 8 km

AKNĪSTES NOVADS

JĒKABPILS  
NOVADS

DAUGAVPILS  
NOVADS



Latvijas Ģeotelpiskās informācijas aģentūras topogrāfiskā karte  
M 1:10 000 (sagatavošanas laiks- 2009. gads);  
Valsts kultūras pieminekļu aizsardzības inspekcijas dati;  
Ilūkstes novada pašvaldības dati.

## APZĪMĒJUMI:

### Valsts nozīmes arheoloģijas piemineklis:

- 1** Paškānu (Bārenes) pilskalns (nr. 701)
- 6** Bebreņu senkapi (nr. 657)
- 8** Ilzes pilskalns (nr. 660)
- 9** Dagu senkapi (nr. 658)
- 10** Valaiņu apmetne un dobumakmens (nr. 9022)
- 11** Valaiņu pilskalns (nr. 9024)
- 13** Slobodas apmetne (nr. 9021)
- 14** Grīvas ezera apmetne (nr. 9020)
- 16** Grantiņu senkapi II (nr. 9023)
- 18** Dvietes apmetne (nr. 664)
- 19** Kalnišķu (Dvietes) pilskalns (nr. 689)
- 20** Zamečkas pilskalns (Ozolkalns) (nr. 687)
- 21** Palazdiņu pilskalns (nr. 686)
- 22** Rurānu Batarejas kalns - pilskalns un senkapi (nr. 691)
- 23** Sidrabiņu senkapi (nr. 693)
- 24** Sidrabiņu pilskalns (Šantas kalns) (nr. 692)
- 25** Melnaiskalns - pilskalns un apmetne (nr. 695)
- 26** Lapsukalns - pilskalns (nr. 690)
- 27** Lašu pilskalns (nr. 666)

### Valsts nozīmes arhitektūras piemineklis:

- 2** Grāfu Zībergu - Plāteru dzimtas kapliča (nr. 8708)
- 3** Baltmuižas kungu māja ar parku (nr. 6298)
- 4** Subates pilsētas vēsturiskais centrs (nr. 7430)
- 7** Čamaņu kapu kapliča (nr. 8728)
- 12** Subates luterāņu baznīca (nr. 6299)

### Vietējās nozīmes arheoloģijas piemineklis:

- 5** Varoņu senkapi (nr. 694)
- 15** Ezeru senkapi (Franču kapi) (nr. 659)
- 17** Elkšņu senkapi (Franču kapi, Kungu kapi) (nr. 665)
- 28** Grantiņu senkapi (Priežu kalniņš) (nr. 688)

- Pašvaldības nozīmes dabas un kultūrvēsturiskie objekti
- Vēsturiskās mājvietu un citu nozīmīgu ēku pamati, mūri

6. attēls.  
Kultūras pieminekļi un pašvaldības  
nozīmes dabas un kultūrvēsturiskie objekti